



SHROOMWELL
— WELLNESS —
— FARMING —
— INNOVATION —

SEENTES PEITUB LAHENDUS

THERE IS A MUSHROOM
FOR EVERY PROBLEM



Shroomwell OÜ | Kevad 2024
www.shroomwell.com



THERE IS A
MUSHROOM
FOR EVERY
PROBLEM

MEIE VISIOON ON MUUTA MAAILMA, SEENTEGA

Meie missiooniks on **tuua rohkem tervist nii inimestele kui planeedile.**

Ja selleks avastame, uurime ja rakendame seentemaailma erakordset jõudu ning potentsiaali.

Oleme mükotehnoloogia valdkonna eestvedajad, arendades välja uuenduslikke ja teaduspõhiseid tooteid nii inimestele kui keskkonnale.

SHROOMWELL

MIKS SEENED?

Seened ei ole üksnes söömiseks. Nad ulatavad abikäe nii tervises, meditsiinis kui ka looduses, pakkudes võimekust lahendada globaalseid väljakutseid.

Seente olemasolu sõltub meist ja vastupidi. Seened annavad toitu ja ravimeid, toodavad ja rikastavad mulda, mõjutavad Maa atmosfääri koostist, pakuvad end toorainena nii ehitus-, moe- kui kosmeetikatööstuses.

Loetelu võimalustest, mida seened loovad, võiks jätkata lõpmatult.

Kuigi maailmas on **2,5 miljonit seeneliiki**, siis vaid 5% neist on kirjeldatud. Selles avastamata seenemaailmas võib inimkonna hüvanguks peituda meeletu potentsiaal ja lõpuks ometi on inimesed asunud seda mõistma.

Shroomwell on siin, et **juhtida meid üheskoos seentega rohelisemasse, tervislikumasse ja jätkusuutlikumasse maailma!**

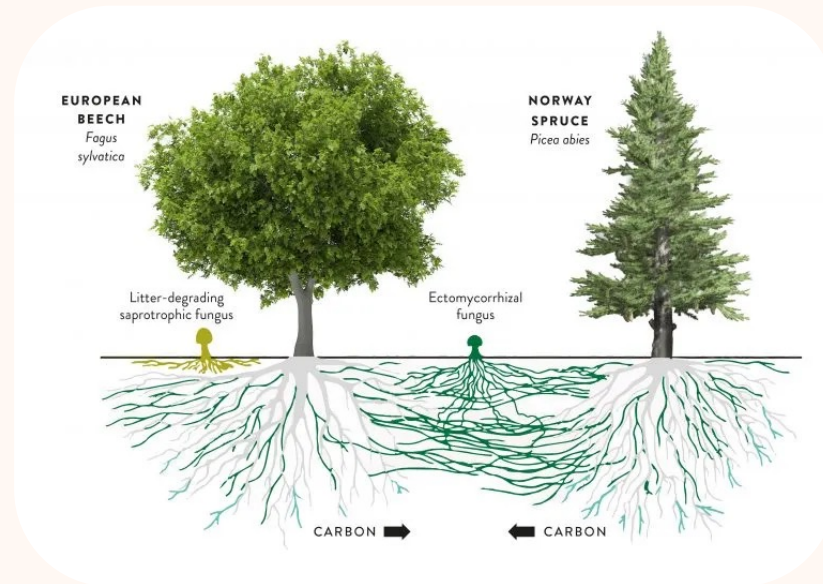
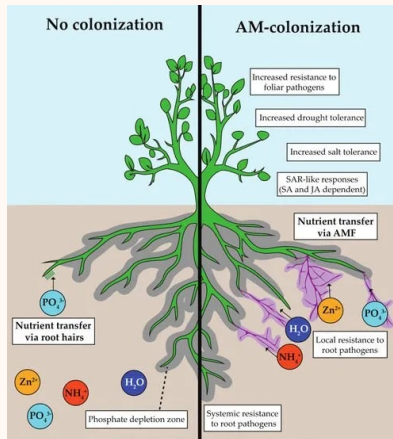
Loe veel: [Teaduskeskuse juht: seened ei ole üksnes söömiseks. Nad ulatavad abikäe nii meditsiinis kui ka metsanduses](#)



SEENED ON KÕIKJAL MEIE ÜMBER

Seente allmaavõrgustikku nimetatakse "**Wood Wide Web**"-iks – see ühendab omavahel kõik puud, seened ja taimed. See on seentevõrgustik, mis on eelkõige oluline toitainete vahetamiseks taimede vahel.

Maalune seenevõrgustik on umbes 500 miljonit aastat vana ja ühendab ligikaudu 90% maismaa taimedest.



SEENED ja JÄTKUSUUTLIKKUS

Seened on üks maailma kõige jätkusuutlikumalt kasvatatav toit. Ja samuti üks jätkusuutlikumaid „tegelasi“ metsades, kes toetab kõike tema ümber.

1. Seenekasvatuse väga **madal ressursivajadus**
 1. Vesi - olematu veevajadus võrreldes teistega
 2. Maapind - võimalik kasvatada palju väikesel alal (sh vertikaalselt)
2. **Seob CO2** ja hoiab omab seeläbi madalat süsiniku jalajälge
3. Olulised **elurikkuse** loomisel





SHROOMWELL'I LUGU

Shroomwell (*endise nimega **Chaga Health***) sündis 2014. aastal missiooniga tuua inimesteni rohkem tervist iidse Eesti chaga eliksiiri abil.

10 aastaga oleme kasvanud tervisejookide tootjast eestvedajaks ka seente kasvatamises, teaduses ja roheinnovatsioonis.

SHROOMWELL

SHROOMWELL HETKEL

Me uurime, kasvatame ja kasutame seeni inimkonna hüvanguks kolmes suures kategoorias.

1. tervis ja heaolu
2. kasvatus ja kultiveerimine
3. innovatsioon ja rohetehnoloogia

Oleme unikaalsed, sest **tänaseks on meie käes kogu väärtusahel** - alates laborikatsetest ja uuringutest kuni toodete töötlemise ja lõppmüügini välja, meditsiiniseente kasvatuses ja korjest rääkimata.

Hetkekäive €1,5M, üle 40+ töötaja, üle 10+ toote, 2 tehast, 1 seente uurimiskeskus, ~10+ teadusprojekti.



SHROOMWELL

RINGMAJANDUS SHROOMWELL'İ SEENEMAAILMAS

Pea kõik toodetesse jõudvad seened on kasvatatud meie endi poolt. **Kogu seente elutsükkel on meie juhtida** – alates kasvatusesest ja korjest kuni tootmise ja müügini välja.

Full traceability – täielik läbipaistvus kogu protsessis.

BRC kvaliteet – kõrgeim kvaliteedistandard tehases.

Seente kasvatamiseks (substraatide valmistamiseks) kasutame kohalikku saepuru ja muid orgaanilisi jäätmeid.

Seened ei lähe kunagi raisku – müüakse kas värsketena või kuivatatakse ja kasutatakse hiljem lõpptoodetes.



1. TERVIS ja HEAOLU



Orgaanilised B2C tooted
lõpptarbijale, mis on rikastatud
funktsionaalsete seentega.

Toodetud kõrgkvaliteetses Tõrva
tehases meie enda kasvatatud
toormaterjalidest.

Immuunsus.
Fookus.
Uni.
Mälu.

SHROOMWELL
— WELLNESS
— FARMING —
INNOVATION

FUNKTSIONAALSED SEENED MEIE TERVISETOODETES

Funktsionaalsed seened, mis on tuntud ka kui meditsiiniseened, on maailmas enim uuritud seenteklass, mida **hinnatakse kõrgelt** nende tervist turgutavate toimete tõttu – nt on nad võimsad antioksüdandid ja omavad muuseas ka närvirakke arendavaid, immuunsust tugevdavaid ning põletikku vähendavaid omandusi.



CHAGA

(Inonotus obliquus)



LION'S MANE

(Hericium erinaceus)



SHIITAKE

(Lentinula edodes)



REISHI

(Ganoderma lucidum)

KASVAV TURG.

Meditsiiniseente turg on liikumas kestvalt ülesmäge ja tema kasvuks aastatel 2022 kuni 2027 oodatakse igal aastal **9.96%**.

UURINGUTE ja TEADUSTOODE KASV.

Meditsiiniseente teadustööde arv on kasvanud vahemikus 2010 kuni 2022 kasvutempoga **12%** aastas.

SHROOMWELL

KAASAEGNE TOOTMINE JA TIPPTEHNOLOOGIA

Pea **kõikide tervisetoodete tootmiseks** on meil Tõrvas on kaks kaasaegset tehist, kus toodame oma lõpptooteid – alates seente kasvatamisest, korjest ja kuivatamisest kuni nende ekstraheerimise, pudeldamise ja pakendamiseni välja.

Selleks on meil kasutusel efektiivsed tootmisprotsessid uusimate seadmete ja tipptehnooloogiatega, sh värskelt:

- **Ultrasonic Technology** – nn tulevikutehnoloogia, mis aitab kiirelt ja efektiivselt ultraheli abil vabastada ja eraldada seentest nende sees olevad kõige olulisemad bioaktiivsed ained (nt polüsahhariidid, triterpenoidid jt)



SHROOMWELL

2. KASVATUS JA KULTIVEERIMINE

Shroomwell on **suurim meditsiiniseente sisekasvataja** ja substraaditootja Skandinaavias (5000m²).

Shroomwell on **suurim meditsiiniseente välikasvataja** maailmas (500ha).

Kõik seemned, mida me kasvatame, **kasutame ära oma tervisetoodetes** või müüme värskelt.



SHROOMWELL

3. LABOR ja INNOVATSIOON

Mustamäel asub Shroomwelli innovatsiooni- ja kompetentsikeskus, kus on laual pea **10+ innovaativset keskkonnalahendust**, mille keskne eesmärk on rikastada elukeskkondi ning vääridada metsasid.

Strateegilised partnerid uurimistööde teostamiseks asuvad muuhulgas nt Rootsis, Belgias ja USAs.





SHROOMWELL

innovatsioonitoodete eesmärk

UUED LAHENDUSED METSADESSE

Tõstame seentelahenduste abil metsade liigirikkust, eluiga, potentsiaali ja anname metsaomanikele uusi sissetulekuallikaid.

PS! Vaata lähemalt ka presentatsiooni lõpus olevaid lisasid.





SHROOMWELL

innovatsioonitoodete eesmärk

UUED LAHENDUSED ELURIKKUSEKS

Seente abiga ökoloogilise mõju suurendamine, et

- suurendada bioloogilist mitmekesisust,
- siduda CO2 mulda,
- edendada taasmetsastamist,
- taastada kõrbealasiid,
- parandada muldade veerežiimi.

PS! Vaata lähemalt ka presentatsiooni lõpus olevad lisaidd.





SHROOMWELL

KOKKUVÕTE

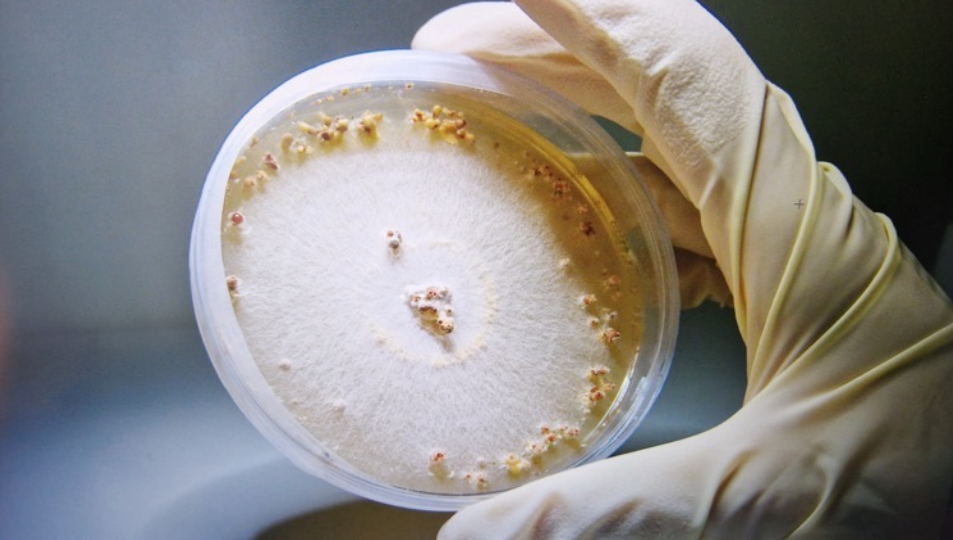
Meie missiooniks on tuua **rohkem tervist nii inimestele kui planeedile.**

Täna me teeme seda juba kolmel tasandil:

1. tervis ja heaolu
2. kasvatus ja kultiveerimine
3. innovatsioon ja rohetehnoloogia

... ja **see on alles algus!**

Võta julgelt ühendust, et veelgi rohkem kuulda.





SHROOMWELL

WELLNESS
— FARMING —
INNOVATION

Irina Raudsepp müügijuht
irina.raudsepp@shroomwell.com
+372 56 355 429

Reine Kustavus müügikorraldaja
reine.kustavus@shroomwell.com
+372 5560 1029

SHROOMWELL

LISAD

NÄITEID INNOVATSIOONIPROJEKTIDEST





SHROOMWELL

LISA 1: innovatsiooniprojekt #1

CO2 SIDUMINE

Seened aitavad siduda CO2 kohati isegi paremini kui puud.

Uued uuringud näitavad, et maapinnas olev seeneniidistik seob ära lausa 1/3 ülemaailmsest fosiilkütuse heitmetest.

Töötame mudeli kallal, kuidas aidata ka meie partneritel ja investoritel saada meisse investeerides **süsinikukrediiti**.

Võimalik siduda seente abil 1000 kg CO2 ühe hektari kohta.

Näiteks:

kui 1M hektarit metsasid on nakatatud mükoriisaseente seeneniidistikuga, siis see seob umbes 1 megatonni CO2 aastas.

SHROOMWELL

LISA 2: innovatsiooniprojekt #2

CHAGA KASVATAMINE

Chaga* kasvatamine elavatel puudel (500 ha), sh nii Eestis kui ka USAs, Maines.

Tänaseks oleme suurim chaga kasvataja maailmas.

Pakume metsaomanikele uusi sissetulekuallikaid ja vähendame survet metsade mahavõtmiseks.

* Chagat e. must pässikut(*Inonotus obliquus*) on tuntud kui seente kuningas. Ida-Euroopa rahvatraditsioonides kasutatakse musta pässikut alates 16. sajandist.



LISA 3: innovatsiooniprojekt #3

REISHI ja TURKEY TAIL KASVATAMINE

Reishi* ja turkey tail** kasvatamine lageraielankidel (puukändudel värskelt mahavõetud metsades) (200ha).

Pakume metsaomanikele **uusi sissetulekuallikaid** ja suurendame nende **metsade elurikkust**.

* **Reishi** e. lakkvaabik (*Ganoderma lucidum*), Hiina traditsioonilises meditsiinis "Ling Zhi" ehk elujõu eliksiiri nime kandev seen, mis tõstab unekvaliteeti ja aitab kaasa ka värvikamate unenägude loomisele.

** **Turkey tail** (*Trametes versicolor*) on raviseen, mis on täis antioksidante ja muid tervist tugevdavaid ühendeid. Uuringud näitavad, et see võib aidata tugevdada immuunsüsteemi, parandada lihaste tugevust, säilitada tervislikke soolebaktereid ning toetada mõnede vähivormide ravi.





SHROOMWELL

LISA 4: innovatsiooniprojekt #4

KUKESEENEPUU ARENDUS

Unikaalne võimalus ja eristuv lahendus.

Tänaseks juba sadu puid istutatud, aga 10 aasta jooksul istutatakse miljoneid.

Visioon: Eestist saab **maailma suurim kukeseente eksportija.**

SHROOMWELL

LISA 5: innovatsiooniprojekt #5

MYCOMAT “SEENEVAIP”

MycoMat on Shroomwelli poolt välja arendatud “seentega rikastatud pinnasekiht”, mille uuringud ja testid on käimas.

Sellel on mitu potentsiaalset rakendust, millel on **märkimisväärne positiivne keskkonnamõju**, muuhulgas näiteks:

- viljaka mulla taastamine,
- süsihappegaasi sidumine,
- turbasammalde asendamine,
- turbamaastike taastamine,
- naftareostuse puhastamine jne.



Aitäh.

